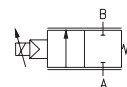


Lateralventil

Type PCG-H 15 PR



2/2 Wegeventil fremdgesteuert
Druckbereich PN 0-500 bar
Nennweite DN 15 mm
Bauart Cartridge
Funktion Stufenlose Hubregelung
 normal geschlossen
 Kennzeichnung **NC**



Wirkungsweise fremdgesteuert, mit Federrückstellung
Ausführungen Messing
Komponenten Ventilkörper (siehe Zubehörblatt)
 Adapter (siehe Zubehörblatt)
 Partikelfalle (siehe Zubehörblatt)
Ventilsitz Peek auf Monel
Dichtwerkstoffe EPDM, FPM, NBR, PCTFE, PEEK

Bestellangaben Hauptventil:

- Nennweite
- Betriebsdruck
- Durchflussmenge
- Medium
- Mediumtemperatur
- Umgebungtemperatur

Bestellangaben Komponenten:

- Ventilkörper
- Adapter
- Partikelfallen

Bestellangaben Hubregelung:

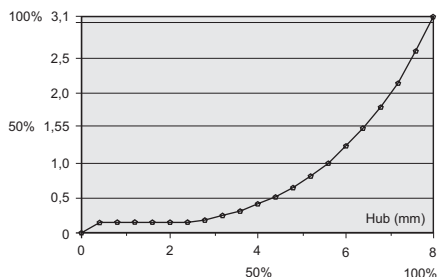
- Positioner
- Sollwertvorgabe mA / V
- Externes Wegmeßsystem

Kenngrößen allgemein

Sonderausführung

Anschlüsse	PCG-H	am Ventilkörper	
Funktion		NC	
Druckbereich	bar	0 - 500	
Kv-Wert	m ³ /h	stufenlose Mengenregelung von 0,14 - 3,1	
Vakuum	Leckrate	< 10 ⁻⁶ mbar x l x s ⁻¹	
Druck-Vakuum	P ₁ ↔ P ₂	Druckseite max. 500 bar	Vakuumseite Leckrate < 10 ⁻⁶ mbar x l x s ⁻¹ (bei Steuerdruck von 7 bar)
Gegendruck	P ₂ > P ₁	500 bar (bei Steuerdruck von 7 bar)	
Medien		gasförmig	
Abrasive Medien			
Dämpfung			
Durchflussrichtung		A ► B	
Schaltspiele			
Schaltzeit	ms	öffnen / schliessen abhängig von Sollwert	
Mediumtemperatur	°C	- 40 bis + 80	
Umgebungstemperatur	°C	- 40 bis + 60	
Spülanschlüsse			
Leckanschlüsse			
Externes Wegmeßsystem		über Adapter am Ventilkörper	
Manuelle Regelung		über Positioner	
Abnahmen	O ₂	300 / 420 bar	
Befestigung		Bohrungen am Ventilkörper	
Gewicht	kg	6,6	
Zusatzeinrichtungen		Ventilkörper, Adapter, Partikelfalle	

Kv-Wert (m³/h)



Kenngrößen Positioner elektrisch

Sonderausführung

Nennspannung	U _n	24 V - DC
Leistungsaufnahme	DC	< 10 Watt
Schutzart	IP 65	n. DIN 40 050
Anschluss	Pg9	Kabeldurchführung
Zusatzeinrichtungen		
Prozesssignal		4 - 20 mA
Sollwertvorgabe	I _E	0 - 20 mA
		4 - 20 mA
	U _E	0 - 10 V
Zulässige Temperaturen	Medium	+ 10°C bis + 60°C
	Umgebung	± 0°C bis + 60°C
Explosions-Schutz		

Antrieb pneumatisch

Sonderausführung

Steuerdruckbereiche	bar	7
Luftbedarf	cm ³ /Hub	öffnen 30 schliessen 80
Schaltgeschwindigkeit		abhängig von Sollwert
Steuerung		über Positioner
Steueranschlüsse	2/4	G 1/8"

■ Nicht unterlegte Flächen weisen Standardgeräte aus
 Grau unterlegte Flächen beinhalten technische Varianten

Type **PCG-H 15 PR**

